








Ford Mustang
1996 -

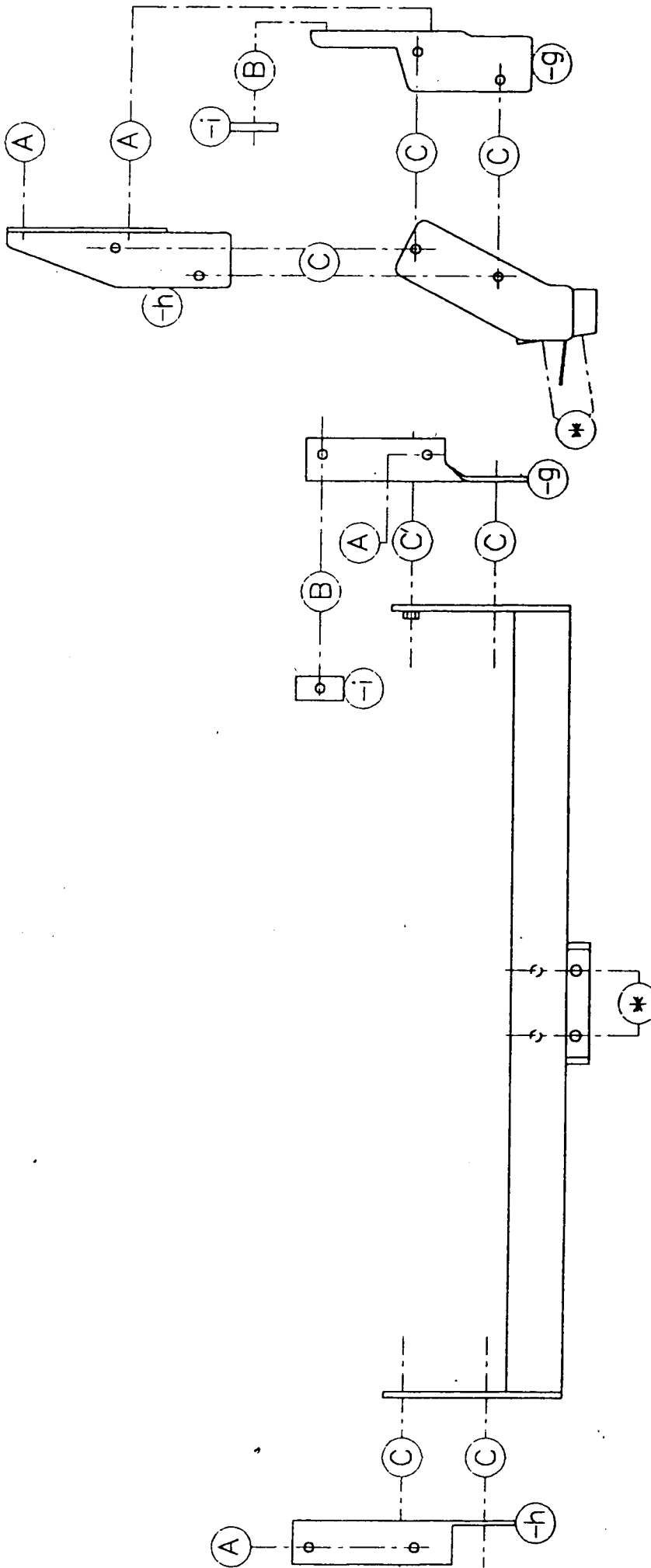
GDW Ref. 1064

EEC APPROVAL N°: E6*00/00*0000*00

max ↓ kg	x	max ↓ kg	
			
D=		x 0,00981 [00,00 kN	
max ↓ kg	+	max ↓ kg	
			
		s/	= 00 kg
Max.			= 0000 kg

GDW nv - Hoogmolenwegel 23 - B-8790 Waregem
TEL. 32(0)56 60 42 12(5) - FAX. 32(0)56 60 01 93
 Email: gdw@gdwtowbars.com - Website: www.gdwtowbars.com

1064





Ford Mustang

1996 -

Ref. 1064

Montagehandleiding

- 1) Schroef, links achteraan, onderaan de wagen, de 2 bouten uit en rechts 1, bout waarmee de bumper aan het chassis vastgemaakt is.
- 2) Plaats de monteerstukken (-g) en (-h) tussen het chassis en de bumpersteun met (A) passend op de vrijgekomen schroefboring, bouten terug vastschroeven. De overige boring (B) doorboren met $\varnothing 10,5\text{mm}$. Plaats het moerstukje (-i) in het chassis via bestaande open en bouten vastschroeven.
- 3) Trekhaak plaatsen met (C) en (C') passend op de gaten in monteerstuk (-g) en (-h). Bouten vastschroeven.
- 4) Kogel (*) monteren en alles vast aanschroeven.

Samenstelling

1 trekhaak referentie 1064	
1 kogelstang T43L000	(*)
4 moeren met bouten M12-40	(*)
4 veiligheidsrondsels $\varnothing 12\text{mm}$	(*)
4 moeren met bouten M10x30	(C)
1 bout M10x30	(B)
1 bout M10x25	(C')
1 moerstukje (-i)	(B)
1 monteerstuk (-g)	(C-C')
1 monteerstuk (-h)	(C)
6 veiligheidsrondsels 10mm	(B-C-C')
1 Veiligheidsschakel	(*)

Alle bouten en moeren kwaliteit 8.8

N.B.
Voor de maximum toegestane massa welke uw voertuig mag trekken dient U uw dealer te raadplegen.
Verwijder eventueel de bitumenlaag op de bevestigingsplaats van de trekhaak.
Opgepast bij het boren dat men geen remleiding, elektriciteitsdraden of brandstofleidingen beschadigt.

Ontwerp

G D W

Designed by

G D W

Signé

G D W

Entwurf

G D W



ANHÄNGERKUPPLUNG NR 1064 FORD MUSTANG

ZUSAMMENSTELLUNG

- 1 Anhängervorrichtung Nr. 1064
- 1 Kugelstange T43 - Länge 410mm
mit Kugel \varnothing 50mm (*)
- oder : 1 Kugelstange T35
- 4 Muttern mit Bolzen M12-40 (*)
- 4 Sicherheitsritzeln \varnothing 12mm (*)
- 4 Muttern mit Bolzen M10-30 (C)
- 1 Bolzen M10-30 (B)
- 1 Bolzen M10-25 (C')
- 1 Mutterstückchen -i (B)
- 1 Montierstück -g (C-C')
- 1 Montierstück -h (C)
- 6 Sicherheitsritzeln 10mm (B-C-C')

ANBAUANLEITUNG

1. Links hinten unter den Wagen 2 Bolzen und rechts 1 Bolzen womit Stoßstange ans Chassis festgemacht ist, ausschrauben.
2. Montierstücke -g und -h zwischen Chassis und Stoßstangstütze setzen mit A passend auf die freigekommene Schraublöcher, Bolzen wieder verschrauben. Die übrige Bohrung B durchbohren (\varnothing 10,5mm). Das Mutterstückchen -i ins Chassis setzen via vorliegende Öffnung und Bolzen verschrauben.
3. Anhängervorrichtung setzen mit C und C' passend auf die Löcher in Montierstücke -g und -h. Bolzen verschrauben.
4. Kugel (*) montieren und alles fest anschrauben.

